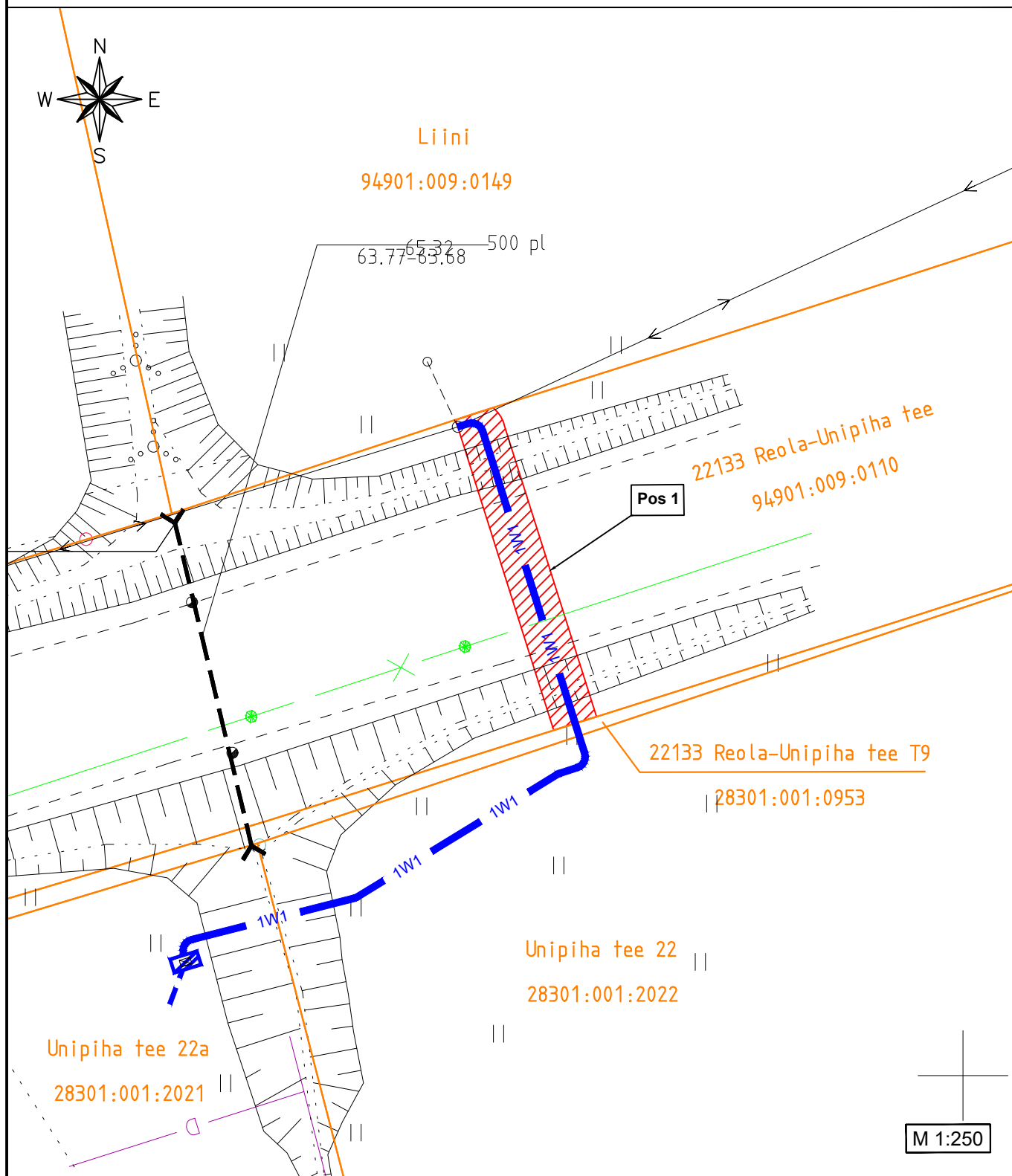


ISIKLIKU KASUTUSÕIGUSE SEADMISE PLAAN
22133 Reola-Unipiha tee, Reola küla, Kambja vald, Tartu maakond
Registriosa/katastriüksuse tunnus:5770950/ 94901:009:0110



TINGMÄRGID

- 1W1 — Projekteeritud 0,4 kV maakaabel
- Projekteeritud 0,4kV liitumiskilp
- Kinnistu piir
- ▨ Isikliku kasutusõiguse ala

- 1) Kaitsevöönd maakaabelliini korral on 1m äärmisest kaablist mõlemas suunas.
- 2) Isikliku kasutusõiguse ala suurus on 29m².
- 3) Projekteeritava maakaabli pikkus 37m.

Koostas: Kristiina Kaarmäe
E-Service AS projekteerija